

بيئة الكمبيوتر

مستوى الأوساخ العالقة	G1 كما يحدده معيار ISA-S71.04-1985	التشغيل	أثناء التخزين
نطاق درجة الحرارة	من 0 إلى 35 درجة مئوية (من 32 إلى 95 درجة فهرنهايت)	من 0 إلى 35 درجة مئوية (من 32 إلى 95 درجة فهرنهايت)	من -40 إلى 65 درجة مئوية (من -40 إلى 149 درجة فهرنهايت)
الرطوبة النسبية (الحد الأقصى)	من 10% إلى 90% (بلا تكاثف)	من 10% إلى 90% (بلا تكاثف)	من 0% إلى 95% (بلا تكاثف)
الاهتزاز (الحد الأقصى)*	0.66 GRMS	0.66 GRMS	1.30 GRMS
الصددمات (الحد الأقصى)	110 G [†]	110 G [†]	160 G [‡]
الارتفاع (الحد الأقصى)	من -15.2 م إلى 3048 م (من 50- قدم إلى 10000 قدم)	من -15.2 م إلى 3048 م (من 50- قدم إلى 10000 قدم)	من -15.2 م إلى 10668 م (من 50- قدم إلى 35000 قدم)

* مقياس باستخدام طيف الاهتزاز العشوائي الذي يحاكي بيئة المستخدم.

† تم القياس باستخدام نبضة نصف ساين 2 ميلي ثانية أثناء استخدام محرك الأقراص الثابتة.

‡ تم القياس باستخدام نبضة نصف ساين 2 ميلي ثانية أثناء كون رأس محرك الأقراص الثابتة في وضع الانتظار.



مهايئ التيار

النوع	45 وات
فولتية الإدخال	100 فولت تيار مستمر – 240 فولت تيار مستمر
تردد الإدخال	50 هرتز – 60 هرتز
تيار الإدخال	1.30 أمبير
تيار الإخراج	2.31 A
فولتية الإخراج المقدر	19.50 فولت تيار مستمر
نطاق درجة الحرارة: التشغيل	من 0 إلى 40 درجة مئوية (من 32 إلى 104 درجة فهرنهايت)
أثناء التخزين	من -40 إلى 70 درجة مئوية (من -40 إلى 158 درجة فهرنهايت)



البطارية

النوع	3 خلايا
الأبعاد:	
العرض	254 مم (10 بوصة)
العمق	77.20 مم (3.04 بوصة)
الارتفاع	6.80 مم (0.27 بوصة)
الوزن (الحد الأقصى)	0.25 كجم (0.55 رطل)
الجهد الكهربائي	11.4 فولت تيار مستمر
زمن الشحن أثناء إيقاف تشغيل الكمبيوتر (تقريباً)	خلال 4 ساعات
زمن التشغيل	تتفاوت هذه المدة وفقاً لظروف التشغيل، وقد تقل بصورة ملحوظة، في ظروف معينة يتم فيها استهلاك الطاقة بشكل كبير.
العمر الافتراضي (بالتقريب)	300 دورة شحن/إفراغ شحن
نطاق درجة الحرارة:	
التشغيل	من 0 إلى 35 درجة مئوية (من 32 إلى 95 درجة فهرنهايت)
أثناء التخزين	من -40 إلى 65 درجة مئوية (من -40 إلى 149 درجة فهرنهايت)
بطارية خلية مصغرة	CR-2032





لوحة اللمس

الدقة:

1207 نقطة/بوصة

أفقي

1702 نقطة/بوصة

رأسي

الأبعاد:

105.20 مم (4.14 بوصة)

العرض

60.20 مم (2.37 بوصة)

الارتفاع



التخزين



الصوت



الفيديو



الاتصالات



المنافذ والموصلات



الذاكرة



معلومات النظام



الأبعاد والوزن



بيئة الكمبيوتر



مهايئ التيار الكهربائي



البطارية



لوحة اللمس



الكاميرا



لوحة المفاتيح



الشاشة



قارئ بطاقة الوسائط

الكاميرا

الدقة:

0.92 ميجابكسل

الصورة الثابتة

1280 × 720 بكسل (عالية الدقة) بسرعة 30 إطار/ث (الحد الأقصى)

الفيديو

74 درجة

زاوية العرض القطرية



التخزين



الصوت



الفيديو



الاتصالات



المنافذ والموصلات



الذاكرة



معلومات النظام



الأبعاد والوزن



بيئة الكمبيوتر



مهايئ التيار الكهربائي



البطارية



لوحة اللمس



الكاميرا



لوحة المفاتيح



الشاشة



قارئ بطاقة الوسائط

مفاتيح الاختصار

تشغيل/إيقاف تشغيل الاتصال اللاسلكي



إيقاف/توقف مؤقت

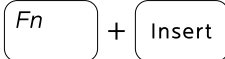


قائمة الاختصارات/القائمة الثانوية



(Fn + مفتاح Ctrl الأيمن)

Sleep (السكون)



مفتاح Scroll lock



كتم الصوت



خفض مستوى الصوت



رفع مستوى الصوت



تشغيل/إيقاف مؤقت



فتح اختصار البحث



فتح اختصار المشاركة



افتح اختصار الأجهزة



افتح اختصار الإعدادات



سرد التطبيقات المستخدمة مؤخرًا



عرض شريط قائمة التطبيقات النشطة



خفض مستوى السطوع



رفع مستوى السطوع





لوحة المفاتيح

النوع

مفاتيح الاختصار

لوحة مفاتيح Chiclet

بعض المفاتيح الموجودة في لوحة المفاتيح تكون مزودة برمزين عليها. يمكن استخدام هذه المفاتيح لكتابة حروف بديلة أو للقيام بوظائف ثانوية. لكتابة الحرف البديل، اضغط على المفتاح Shift واضغط على المفتاح المطلوب. للقيام بوظائف ثانوية، اضغط على Fn واضغط على المفتاح المطلوب.

ملاحظة: يمكنك تغيير سلوك مفاتيح الاختصار بالضغط على Fn+Esc أو عن طريق تغيير سلوك مفتاح الوظيفة في "ضبط النظام".

[قائمة مفاتيح الاختصار.](#)



الشاشة

النوع	HD WLED باللمس مقاس 11.6 بوصة
الدقة (أقصى حد)	1366 x 768
الأبعاد:	
الارتفاع	144 مم (5.67 بوصة)
العرض	256.13 مم (10.08 بوصة)
الخط القطري	294.64 مم (11.60 بوصة)
معدل التحديث	60 هرتز
زاوية التشغيل	0 درجة (مغلق) إلى 360 درجة
نسق البكسل	0.1875 مم
عناصر التحكم	يمكن التحكم في السطوح باستخدام مفاتيح الاختصار.



التخزين



الصوت



الفيديو



الاتصالات



المنافذ والموصلات



الذاكرة



معلومات النظام



الأبعاد والوزن



بيئة الكمبيوتر



مهايئ التيار الكهربى



البطارية



لوحة اللمس



الكاميرا



لوحة المفاتيح



الشاشة



قارئ بطاقة الوسائط



قارئ بطاقات الوسائط

فتحة واحدة 2 في 1

بطاقة SD

النوع

البطاقة المدعومة



التخزين



الصوت



الفيديو



الاتصالات



المنافذ والموصلات



الذاكرة



معلومات النظام



الأبعاد والوزن



بيئة الكمبيوتر



مهايئ التيار الكهربائي



البطارية



لوحة اللمس



الكاميرا



لوحة المفاتيح



الشاشة



قارئ بطاقة الوسائط



التخزين

6 SATA جيجابايت

- محرك أقراص ثابتة مقاس 2.5 بوصة
- بطاقة eMMC واحدة

الوصلة

محرك الأقراص الثابتة



الصوت

Waves MaxxAudio مع Realtek ALC3234

وحدة التحكم

اثتان

مكبرات الصوت

خرج مكبر الصوت:

2 وات

المتوسط

2.5 وات

الذرة

ميكروفونات الصفيف الرقمي في مجموعة الكاميرا

الميكروفون

مفاتيح اختصارات التحكم في الوسائط وأزرار التحكم في الصوت

عناصر التحكم في مستوى الصوت



التخزين



الصوت



الفيديو



الاتصالات



المنافذ والموصلات



الذاكرة



معلومات النظام



الأبعاد والوزن



بيئة الكمبيوتر



مهايئ التيار الكهربائي



البطارية



لوحة اللمس



الكاميرا



لوحة المفاتيح



الشاشة



قارئ بطاقة الوسائط



الفيديو

بطاقات الرسومات Intel HD
الذاكرة المشتركة للنظام

وحدة التحكم
الذاكرة



التخزين



الصوت



الفيديو



الاتصالات



المنافذ والموصلات



الذاكرة



معلومات النظام



الأبعاد والوزن



بيئة الكمبيوتر



مهايئ التيار الكهربائي



البطارية



لوحة اللمس



الكاميرا



لوحة المفاتيح



الشاشة



قارئ بطاقة الوسائط



الاتصالات

اللاسلكي

- Wi-Fi 802.11b/g/n
- Wi-Fi 802.11ac
- Bluetooth 4.0
- Intel WiDi (اختياري)



المنافذ والموصلات

الخارجية:

USB

- منفذ USB 2.0 واحد
- منفذ USB 3.0 واحد
- منفذ USB 3.0 مزود بـ PowerShare

الصوت/الفيديو

- منفذ HDMI واحد
- منفذ متعدد الوظائف لسماعات الرأس والميكروفون (سماعة الرأس)

داخلية:

M.2

فتحة M.2 واحدة متعددة الوظائف لبطاقة Wi-Fi والبلوتوث





الذاكرة

فتحة SODIMM واحدة	الفتحة
DDR3L	النوع
1600 ميجاهرتز	السرعة
2 جيجابايت و 4 جيجابايت	التكوينات المدعومة:



التخزين



الصوت



الفيديو



الاتصالات



المنافذ والموصلات



الذاكرة



معلومات النظام



الأبعاد والوزن



بيئة الكمبيوتر



مهايئ التيار الكهربائي



البطارية



لوحة اللمس



الكاميرا



لوحة المفاتيح



الشاشة



قارئ بطاقة الوسائط



معلومات النظام

Inspiron 11-3157

موديل الكمبيوتر

- Intel Celeron Dual Core
- Intel Pentium Quad Core

المعالج

مدمجة في المعالج

مجموعة الشرائح



التخزين



الصوت



الفيديو



الاتصالات



المنافذ والموصلات



الذاكرة



معلومات النظام



الأبعاد والوزن



بيئة الكمبيوتر



مهايئ التيار الكهربى



البطارية



لوحة اللمس



الكاميرا



لوحة المفاتيح



الشاشة



قارئ بطاقة الوسائط

الأبعاد والوزن

الارتفاع	19 مم (0.75 بوصة)
العرض	300 مم (11.81 بوصة)
العمق	201 مم (7.91 بوصة)
الوزن	1.39 كجم (3.06 رطل)

ملاحظة: قد يختلف وزن الكمبيوتر المحمول حسب التكوين المطلوب والتنوع في الشركة المصنعة.



التخزين

الصوت

الفيديو

الاتصالات

المنافذ والموصلات

الذاكرة

معلومات النظام

الأبعاد والوزن

بيئة الكمبيوتر

مهايئ التيار الكهربائي

البطارية

لوحة اللمس

الكاميرا

لوحة المفاتيح

الشاشة

قارئ بطاقة الوسائط

الأوضاع



المقدمة



من اليسار



من اليمين



القاعدة

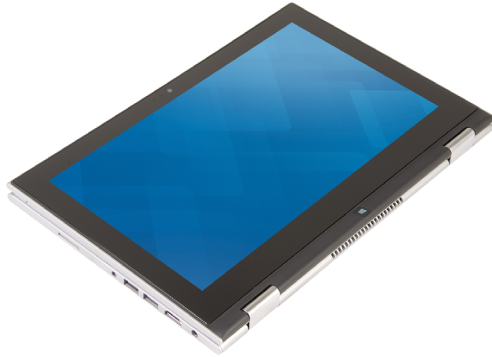


الشاشة



الأوضاع

الجهاز اللوحي



تظليل

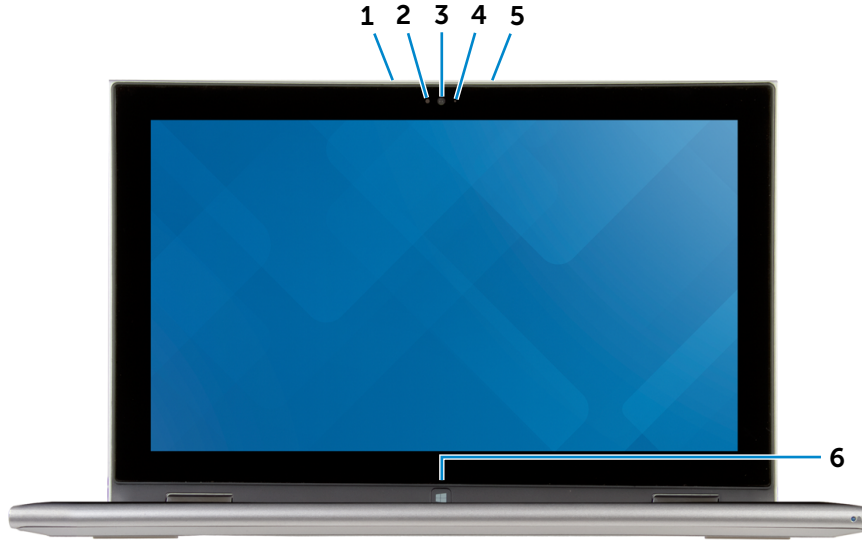


الجهاز الدفتري



حامل الجهاز اللوحي





الشاشة

المقدمة

من اليسار

من اليمين

القاعدة

الشاشة

الأوضاع

- 4 مصباح حالة الكاميرا**
يضيء أثناء استخدام الكاميرا.
- 5 الميكروفون الأيمن**
يوفر دخلاً لصوت رقمي عالي الجودة للتسجيل الصوتي، والمكالمات الصوتية، وهكذا.
- 6 زر Windows**
اضغط للانتقال إلى الشاشة "ابدأ".

- 1 الميكروفون الأيسر**
يوفر دخلاً لصوت رقمي عالي الجودة للتسجيل الصوتي، والمكالمات الصوتية، وهكذا.
- 2 مستشعر الضوء المحيط**
يكتشف الإضاءة المحيطة ويضبط سطوع الشاشة تلقائيًا.
- 3 الكاميرا**
تسمح لك بعمل الدردشة بالفيديو، والتقاط الصور، وتسجيل الفيديو.





1 2 3

3 منطقة النقر الأيمن
اضغط للنقر بالزر الأيمن.

1 منطقة النقر الأيسر
اضغط للنقر بالزر الأيسر.

2 لوحة اللمس
أزح إصبعك فوق لوحة اللمس لنقل مؤشر الماوس. اضغط للنقر بالزر الأيسر.

القاعدة

المقدمة

من اليسار

من اليمين

القاعدة

الشاشة

الأوضاع

من اليمين



المقدمة



من اليسار



من اليمين



القاعدة



الشاشة



الأوضاع



1 زر التشغيل

اضغط عليه لتشغيل الكمبيوتر إذا لم يكن قيد التشغيل، أو إذا كان في حالة السكون. اضغط عليه لكي تضع الكمبيوتر في حالة "السكون" في حالة تشغيله. اضغط مطولاً لمدة 4 ثوان للإسراع ب إيقاف تشغيل الكمبيوتر.

ملاحظة: يمكنك تخصيص سلوك زر التشغيل من خلال "خيارات التيار".

لمزيد من المعلومات، انظر أنا وجهاز Dell الخاص بي على

www.dell.com/support/manuals

2 أزرار التحكم في الصوت (2)

اضغط لرفع خفض مستوى الصوت.

3 مكبر الصوت الأيمن

يوفر خرج صوتي من الكمبيوتر الخاص بك.

4 منفذ USB 2.0

يوصل أجهزة طرفية مثل أجهزة التخزين، والطابعات، وهكذا. يوفر سرعات لنقل البيانات تصل إلى 480 ميجابت/ث.

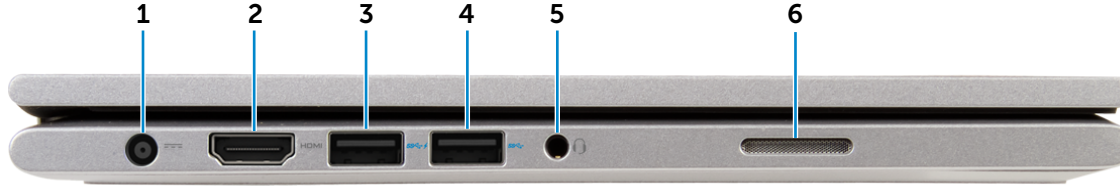
5 قارئ بطاقات الوسائط

يقرأ ويكتب من وإلى بطاقات الوسائط.

6 فتحة كبل الأمان

تقوم بتوصيل كبل الأمان Noble لمنع النقل غير الموثوق فيه للكمبيوتر.

من اليسار



المقدمة

من اليسار

من اليمين

ملاحظة: قد لا يتم شحن بعض أجهزة USB عند إيقاف تشغيل الكمبيوتر أو إذا كان في حالة "السكون". في مثل تلك الحالات، قم بتشغيل الكمبيوتر لشحن الجهاز.

منفذ USB 3.0 4

يوصل أجهزة طرفية مثل أجهزة التخزين، والطابعات، وهكذا. يوفر سرعات لنقل البيانات تصل إلى 5 جيجابايت/ث.

منفذ سماعة الرأس 5

يوصل سماعة رأس، أو ميكروفون، أو منفذ متعدد الوظائف لسماعة الرأس والميكروفون (سماعة رأس).

مكبر الصوت الأيسر 6

يوفر خرج صوتي من الكمبيوتر الخاص بك.

منفذ مهائى التيار 1

يوصل مهائى التيار لتوفير التيار للكمبيوتر ويقوم بشحن البطارية.

منفذ HDMI 2

يوصل تليفزيون أو جهاز مدعم بخرج HDMI. يوفر خرج الفيديو والصوت.

منفذ USB 3.0 المزود بـ PowerShare 3

يوصل أجهزة طرفية مثل أجهزة التخزين، والطابعات، وهكذا. يوفر سرعات لنقل البيانات تصل إلى 5 جيجابايت/ث.

يتيح PowerShare إمكانية شحن أجهزة USB حتى أثناء إيقاف تشغيل الكمبيوتر.

ملاحظة: في حالة إيقاف تشغيل الكمبيوتر، أو إذا كان في حالة "الإسبات"، فيجب عليك توصيل مهائى التيار لشحن جهازك باستخدام منفذ PowerShare. يجب تمكين هذه الميزة في برنامج إعداد BIOS.

القاعدة

الشاشة

الأوضاع

المقدمة



المقدمة



من اليسار



من اليمين



القاعدة



الشاشة



الأوضاع



1 مصباح حالة التيار/التشغيل

يشير إلى حالة التشغيل والبطارية الخاصة بالكمبيوتر.
 أبيض ثابت - مهائى التيار متصل بالكمبيوتر ويجري شحن البطارية.
 أصفر ثابت - شحن البطارية منخفض أو حرج.
 إيقاف التشغيل - مهائى التيار متصل بالكمبيوتر والبطارية مشحونة تمامًا أو مهائى
 التيار غير متصل بالكمبيوتر.

Inspiron 11

Series 3000



العروض

المواصفات

حقوق الطبع والنشر © لعام 2015 محفوظة لشركة Dell Inc. جميع الحقوق محفوظة. هذا المنتج محمي من قبل قوانين الولايات المتحدة وقوانين حقوق الطبع والنشر الدولية وحقوق الملكية الفكرية. تعد Dell وشعار Dell علامتين تجاريتين لشركة Dell Inc. في الولايات المتحدة و/أو نطاقات الاختصاص الأخرى. تعتبر كل العلامات والأسماء الأخرى المذكورة هنا علامات تجارية مملوكة للشركات الخاصة بها.

مراجعة A01 2015-08

الموديل التنظيمي: P20T | النوع: P20T003

موديل الكمبيوتر: Inspiron 11-3157

ملاحظة: الصور الموجودة في هذا المستند قد تختلف عن الكمبيوتر حسب التكوين الذي طلبته.